



A Percepção Sobre As Dificuldades De Viver Em Manaus

Autor 1, Autor 2, Autor 3

INTRODUÇÃO

- Os problemas da cidade de Manaus estão associados ao crescimento desordenado da população e à falta de planejamento urbano.
- Mesmo após o auge da explosão migratória da década de 70, o número de bairros da cidade, que na década de 80 era de trinta e sete (37), aumentou em 2007 para a cinquenta e seis (56).
- Além disso, diversas comunidades que não consideradas oficialmente bairros, em sua maioria são concebidas a partir de ocupações irregulares.
- A falta de planejamento impacta diretamente na qualidade dos serviços públicos e no bem-estar população¹.

OBJETIVOS

- O objetivo desta pesquisa é compreender quais são as determinantes que influenciam na percepção de um indivíduo sobre os problemas de viver em Manaus.
- É enfatizado a observação da semelhança de respostas e da correlação destas respostas com as variáveis: idade, gênero, área de formação e naturalidade.

METODOLOGIA

- Utilizando a técnica da listagem livre, em uma abordagem qualitativa, a seguinte pergunta central foi desenvolvida: "Para você, quais as cinco maiores dificuldades de viver em Manaus?", Foram desenvolvidas outras perguntas auxiliares, norteando o desenvolvimento da pergunta central desta pesquisa.
- Nestas representações gráficas, foi utilizada, principalmente, a distância euclidiana, distância euclidiana² que é a distância entre dois indivíduos, determinadas em relação às suas coordenadas, definidas com referência a um grupo de eixos cartesianos, que como medida de dissimilaridade, pode perfeitamente ser aplicado a números binários.

RESULTADOS

- Utilizando a técnica da listagem livre, em uma abordagem qualitativa, a seguinte pergunta central foi desenvolvida: "Para você, quais as cinco maiores dificuldades de viver em Manaus?",

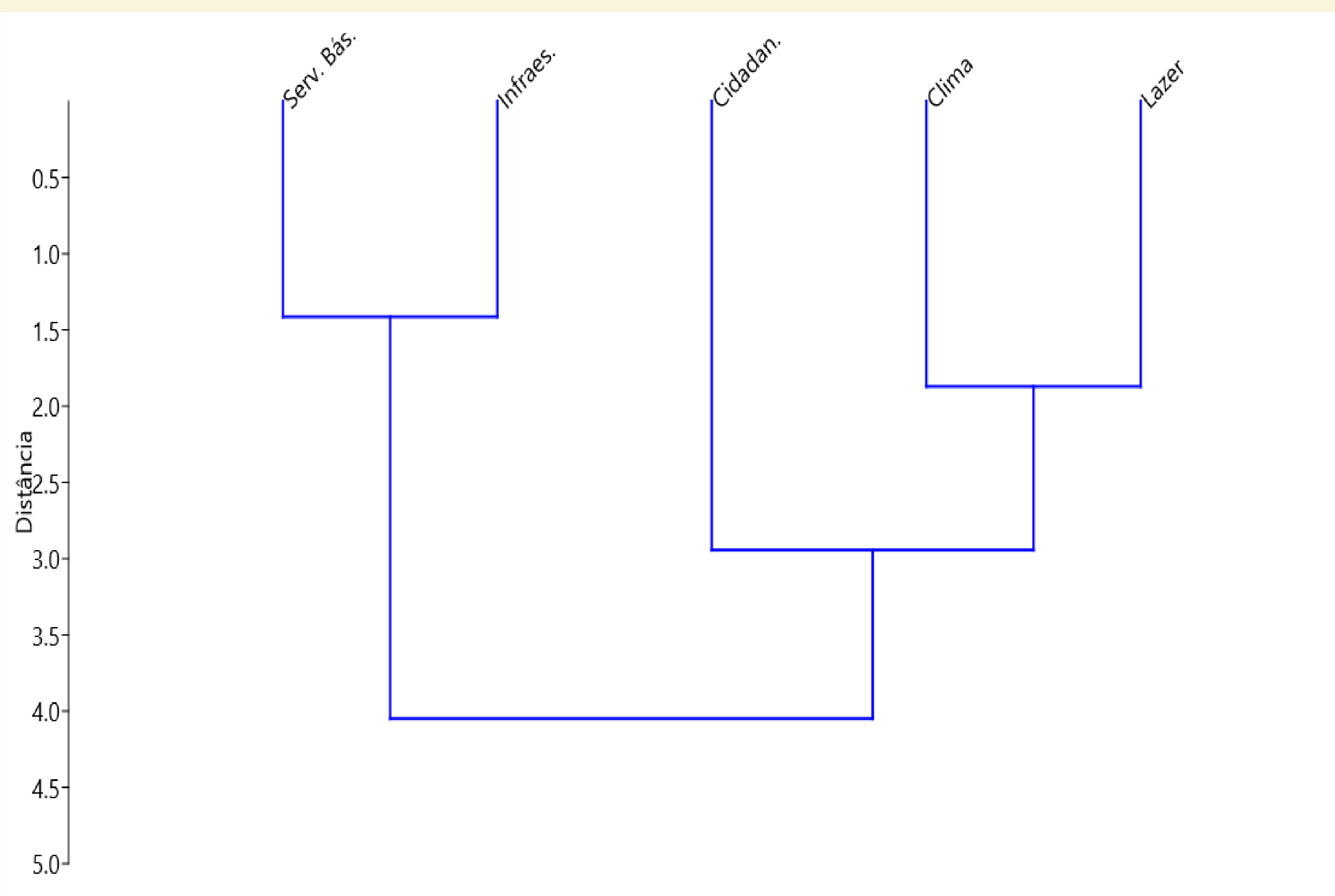


GRÁFICO 1: Correspondência Two Way Naturalidade x Temáticas

- Para a apuração dos dados, foram escolhidas análises multivariadas, traduzidas em representações gráficas que elucidam a correspondência entre as respostas e as variáveis levantadas.
- Por outro lado, muitos apontamentos estão relacionados mais à percepção dos indivíduos sobre a vivência deste com o ambiente em seu entorno, do que à problemas estruturais de Manaus.
- Para a apuração dos dados, foram escolhidas análises multivariadas, traduzidas em representações gráficas.

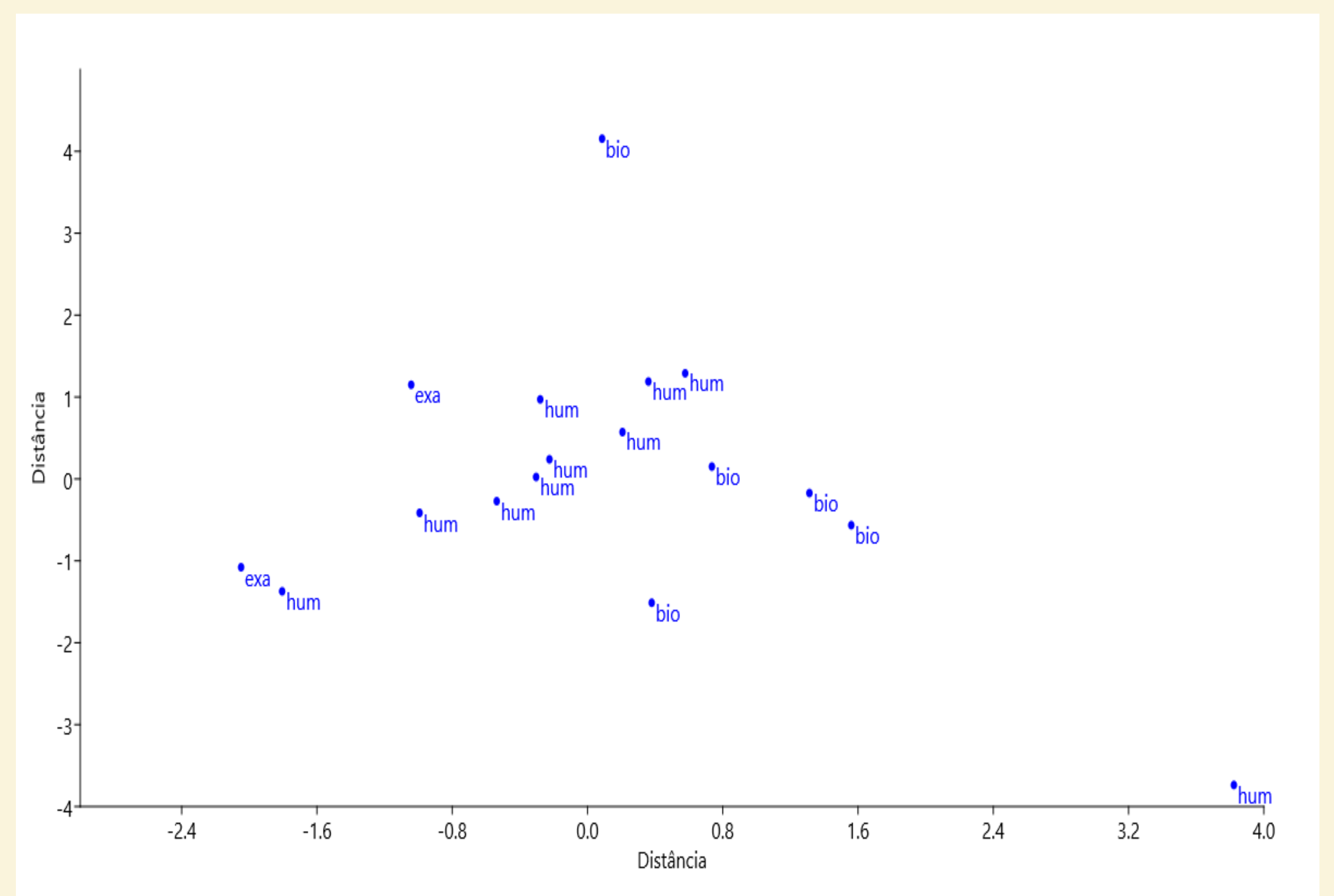


GRÁFICO 2: Correspondência Two Way Naturalidade x Temáticas

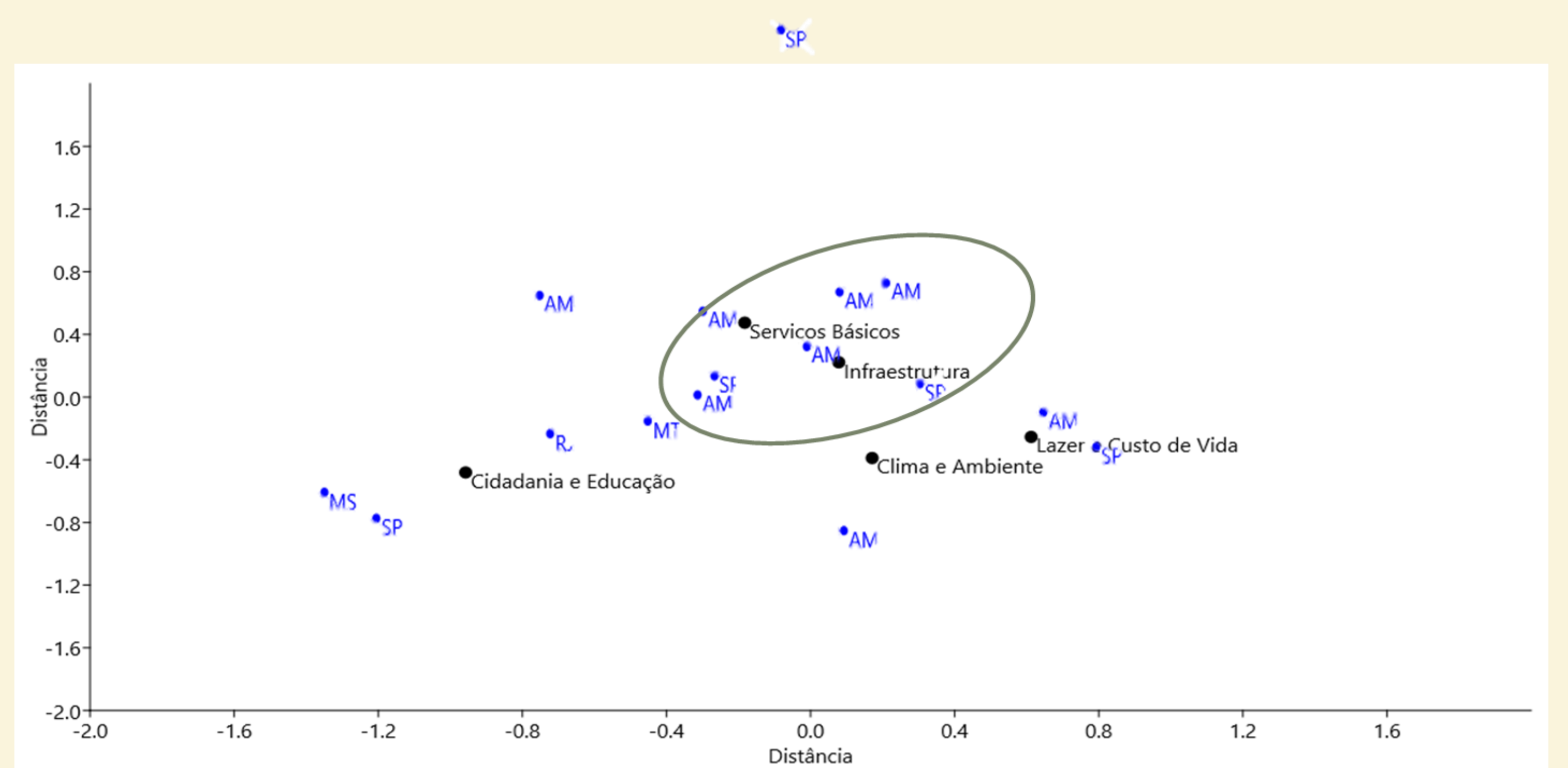


GRÁFICO 3: Correspondência Two Way Naturalidade x Temáticas

CONCLUSÕES

- Das temáticas levantadas, as variáveis de idade e gênero não são determinantes na percepção das dificuldades de viver em Manaus.

REFERÊNCIAS

¹MEYER, Andréia da Silva. **Comparação de coeficientes de similaridade usados em análises de agrupamento com dados de marcadores moleculares dominantes.** / Andréia da Silva Meyer. - - Piracicaba, 2002.